

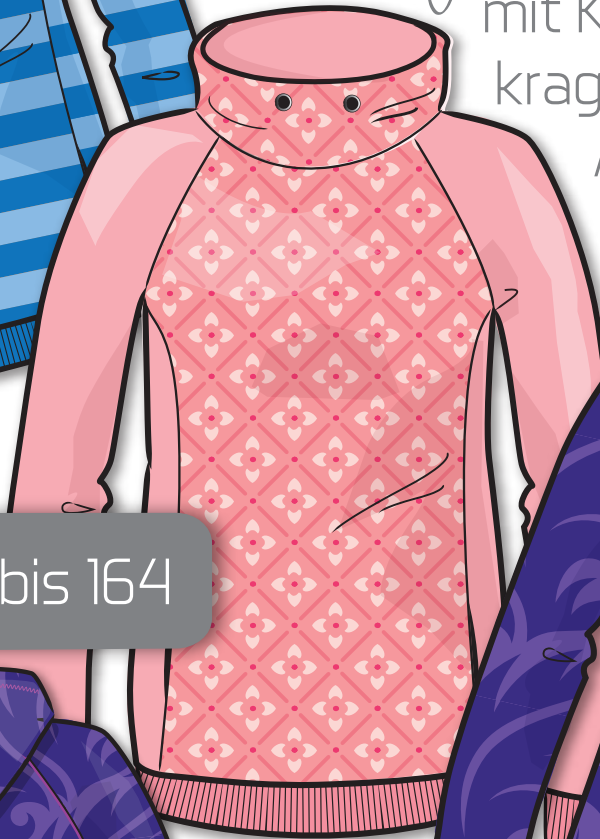
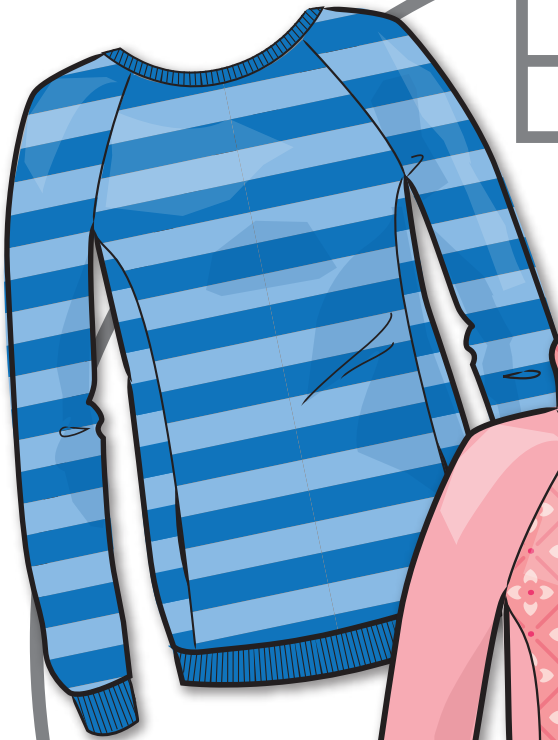
# Ebook

Nähanleitung & Schnittmuster

## Basic

Raglan-Sweater

mit Kapuze, Kuschelkragen + Rundhals-Ausschnitt



Größe 86 bis 164



ki-ba-doo  
DESIGN WITH LOVE

## Ebook

### Basic Raglan Sweater

Der Basic Raglan Sweater ist ein toller, variabler Schnitt. Er bietet 3 Halsauschnitt-Varianten: Rundhals, Kuschelkragen und Kapuze. Er hat eine angenehm legere Weite und ist speziell für kuschelige Winter-Sweats gradiert worden. Das Besondere an diesem Schnitt sind die versteckten seitlichen Eingriffe.

Das Schnittmuster beinhaltet die Größen 86 bis 164. **Dieses Ebook enthält alle Schnittmusterteile einmal in Farbe und einmal in Schwarzweiß (je nach Drucker)** und eine ausführlich bebilderte Nähanleitung.

Ich wünsche euch nun viel Spaß beim Nähen!



# Maßtabelle

Bitte vorher die Anleitung einmal komplett durchlesen!



Bitte immer Maß nehmen!

Um ein optimales Passformergebnis zu erzielen, am besten an einem gut sitzenden Kleidungsstück messen.

Die Maßtabelle zeigt die **Fertigmaße** an!

Generell fallen die Schnitte größengerecht aus!

Größe	Brustweite	Länge hintere Mitte
86	56	31
92	58	33
98	60	35
104	62	37
110	64	39
116	66	41
122	68	43
128	70	45
134	73	47
140	76	49
146	79	51
152	82	53
158	85	55
164	88	57

## Stoffbedarf bei 140 cm Stoffbreite

Größe	mit Kapuze	mit Halstreifen	mit Kragen	Bündchenware
86	95	50	68	20
92	95	55	70	20
98	95	60	75	20
104	100	66	77	20
110	105	66	85	20
116	108	70	90	20
122	110	72	95	20
128	112	77	105	25
134	115	83	110	25
140	118	93	115	25
146	120	105	120	25
152	140	122	125	25
158	145	136	128	25
164	155	132	132	25

