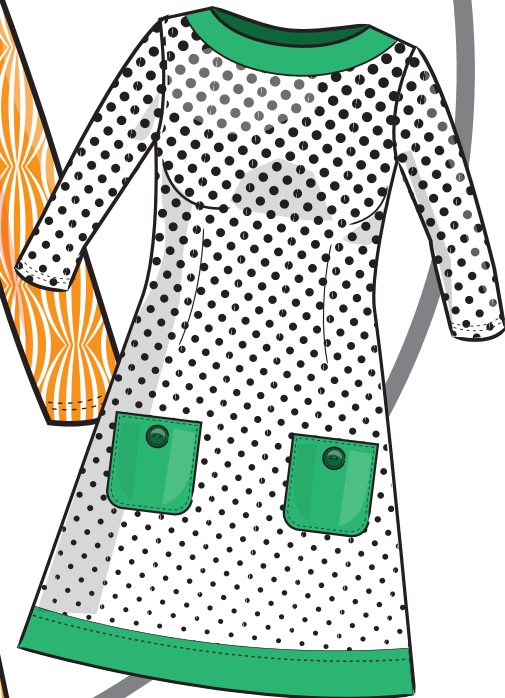
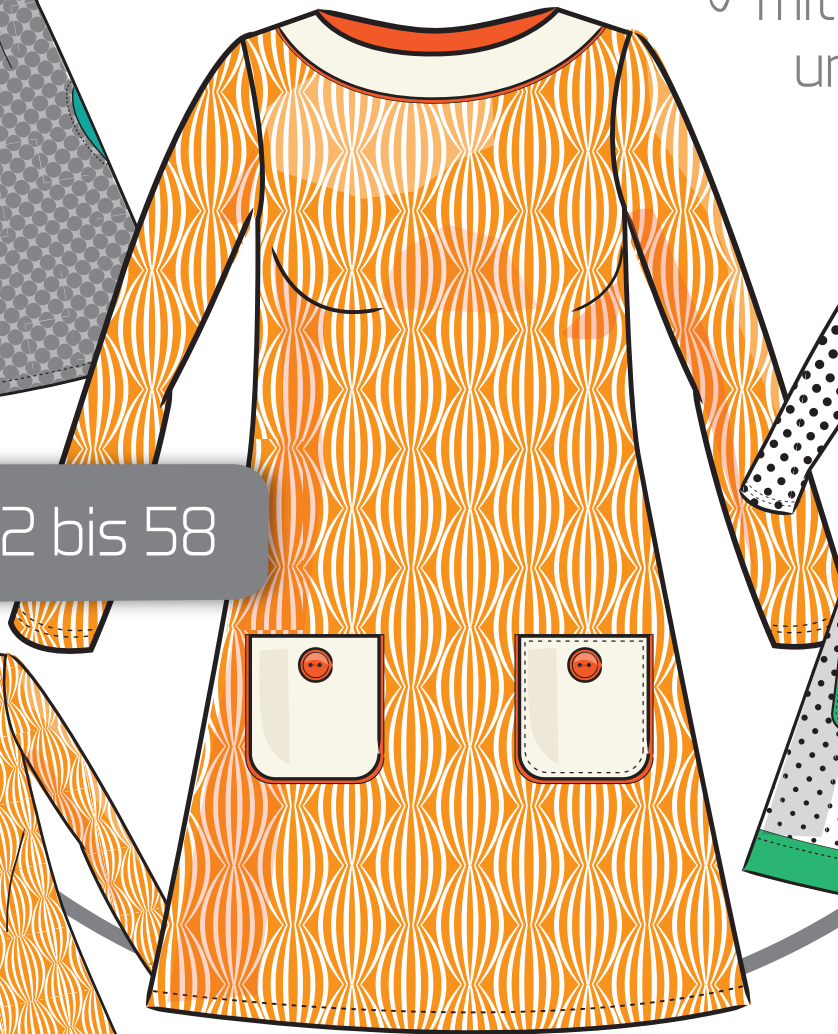
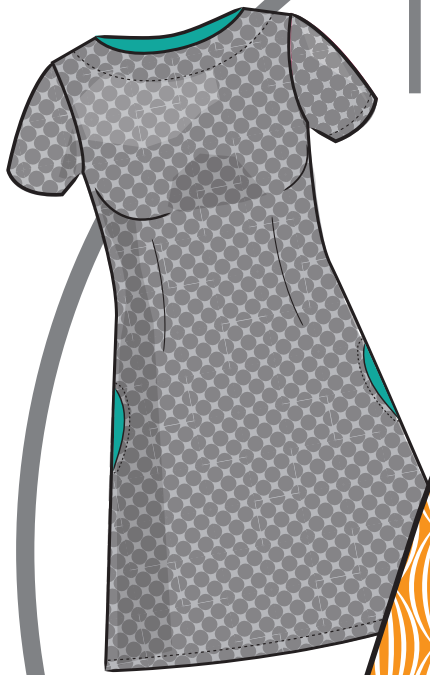


# Nähanleitung & Schnittmuster

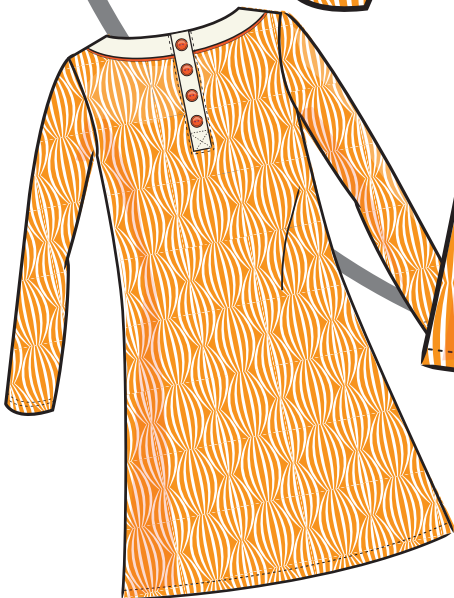
## MAbinta

Jersey-Kleid

mit Taschen  
und 3 Ärmel-  
Längen



Größe 32 bis 58



ki-ba-doo  
DESIGN WITH LOVE

### MAbinta Kleid in A-Linie

MAbinta ist ein Jersey-Kleid in A-Form, das mit seinen drei Ärmel-Längen (Kurzarm, Dreiviertelarm, Langarm) das ganze Jahr über genäht und getragen werden kann. Der Ausschnitt kann wahlweise mit einem Halsstreifen eingefasst oder mit einem Beleg verarbeitet werden, am Rücken verleiht eine Knopfleiste "MAbinta" seine ganz besondere Note. Wer es figurnaher mag, der kann je nach Wunsch noch Abnäher nähen. Dank der besonders ausführlichen und reich bebilderten Anleitung sollte das Nähen der Knopfleiste leicht gelingen!

Verschiedene Taschen-Varianten geben dem Kleid immer wieder einen neuen Look.

Das Schnittmuster beinhaltet die Größen 32 bis 58.

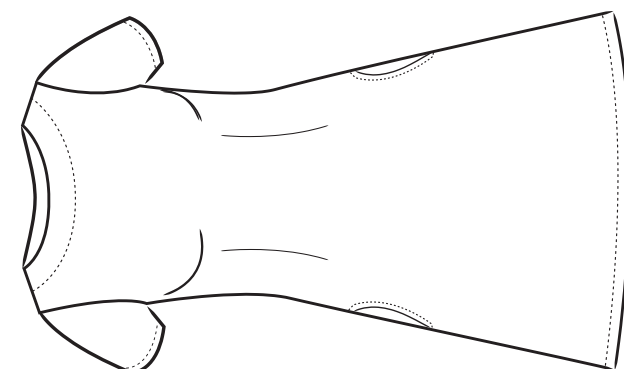
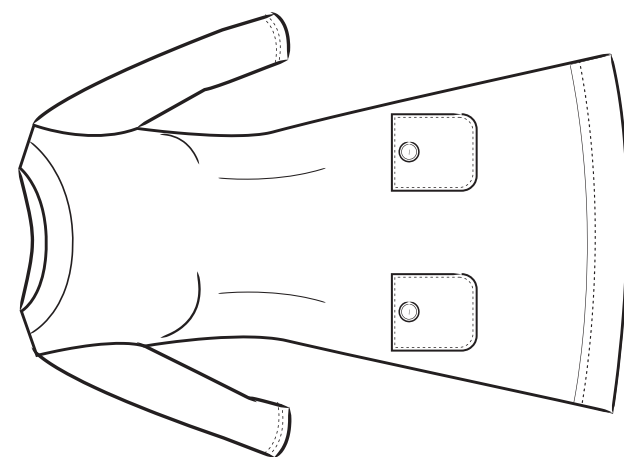
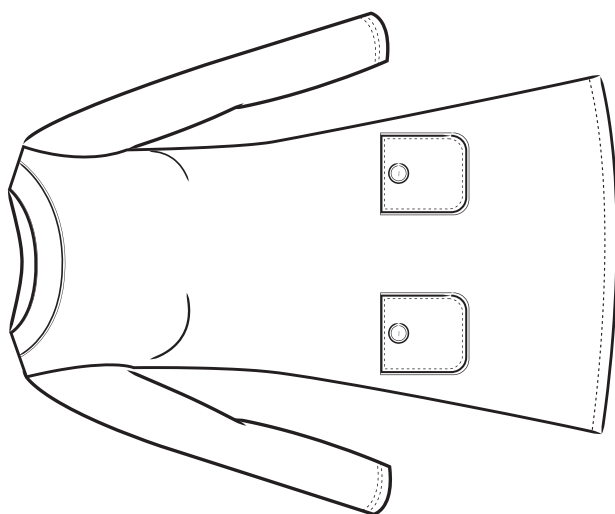
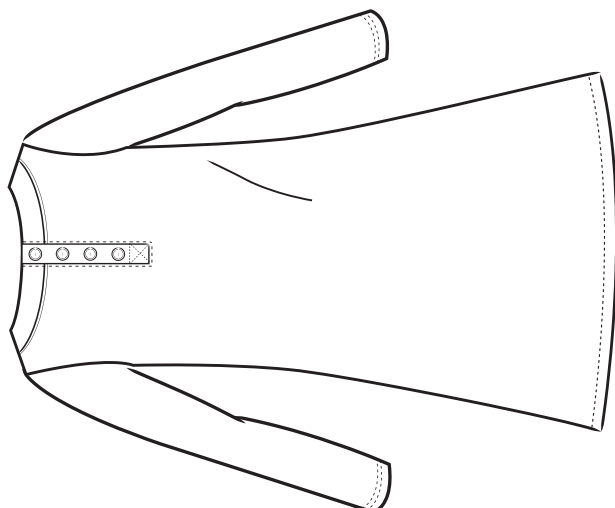
Dieses Set enthält alle Schnittmusterteile in Farbe und eine ausführlich bebilderte Nähanleitung.

Ich wünsche euch nun viel Spaß beim Nähen!

### Tipps zur Verarbeitung

- Es empfiehlt sich, die aufgesetzten Taschen aus Webware zu nähen. So behalten sie besser die Form.
- Werden die aufgesetzten Taschen aus Jersey genäht, ist es empfehlenswert, sie zusätzlich mit Vlieseline H200 zu verstärken.
- Bügeln und sorgfältiges Stecken mit Nadeln werden dir bei diesem Schnitt viel helfen. Bitte verzichte nicht darauf!
- Die Knopfleiste ist nicht zwingend notwendig!
- Ohne Knopfleiste wird der hintere Beleg einfach im Bruch zugeschnitten.
- **Der Schnitt bietet optionale Abnäher in der Taille an, so kannst du individuell deine Wunschoptik erreichen.**

# Schnitt-Skizze zum Ausmalen



# Maßtabelle

Bitte vorher die Anleitung einmal komplett durchlesen!



Bitte immer Maß nehmen!

Um ein optimales Passformergebnis zu erzielen, am besten an einem gut sitzenden Kleidungsstück.

Die Maßtabelle zeigt die Fertigmaße an!

Generell fallen die Schnitte größengerecht aus!

Größe	Brustweite	Länge hintere Mitte	Hüftweite	Tailenweite mit Abnähern	Tailenweite ohne Abnähern
32	76	89	95,5	72	82
34	79	90	98,4	75	85
36	82	91	101,3	78	88
38	86	91	107	83,5	93,5
40	90	91	112	89	99
42	94	91	117	94,5	104,5
44	99	92	121,6	100	110
46	104	93	126,7	105,5	115,5
48	110	94	132,1	111	120
50	116	94	136,7	116,5	126,5
52	122	95	142,3	122	132
54	128	95	149,1	127,5	137,5
56	134	96	153,2	133	143
58	140	96	160,2	139	149

## Stoffbedarf bei 140 cm Stoffbreite

Größe	Langarm	3/4 Arm	Kurzarm
32	165	150	121
34	165	150	121
36	168	152	131
38	168	152	131
40	168	152	131
42	168	152	131
44	173	160	138
46	181	181	181
48	190	190	190
50	215	215	215
52	218	128	218
54	218	218	218
56	220	220	220
58	220	220	220